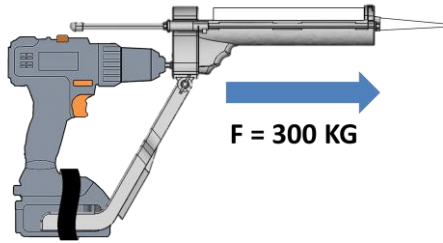


VGUN R50 300KG



DESCRIPTION :

Pistolet à colle et silicone adaptable sur visseuse **avec batterie sous la poignée** (toutes tailles de batteries) pour cartouches standards diamètre 50 mm - 310 ml.

Matériaux utilisés :

- Polyamide modifié chocs et renforcé fibre de verre pour une grande résistance
- Renforts métalliques arrière et latéraux pour une grande rigidité
- Poids : 750 gr

UTILISATION :

Poussée : **300 Kg.**
 Couple admissible maxi : 10 N.m
 Vitesse de rotation maxi : 400 tr/min
 Vitesse d'avance du piston : 1mm/tr



- Avance du piston par fonctionnement de la visseuse en position vissage.
- Stop goutte et changement de cartouche par fonctionnement de la visseuse en position dévissage.
- Sangle velcro réglable pour blocage du pistolet sur la batterie de la visseuse.

AVANTAGES :

- Pas d'effort pour l'utilisateur pour extruder la colle ou le silicone de la cartouche.
- Le débit de sortie du produit extrudé est constant.
- Grande vitesse d'extrusion.
- Se replie et se range facilement dans une caisse à outil.



DESCRIPTION :

Caulking, glue and silicone gun adaptable on cordless screwdriver, with battery under the handle (all battery sizes), for standard cartridges diameter 50 mm - 310 ml.

Materials used:

- Polyamide high impact modified and reinforced with glass fibre for higher resistance
- Metallic reinforcement back and lateral for high rigidity
- Weight: 750 gr

USE :

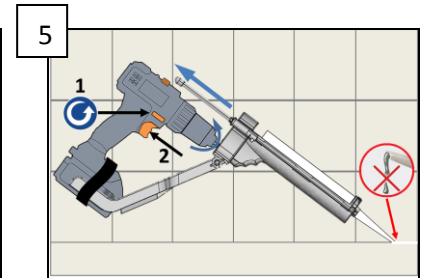
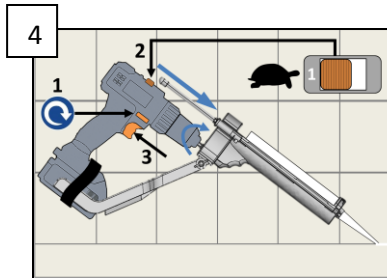
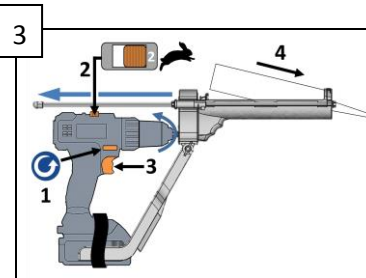
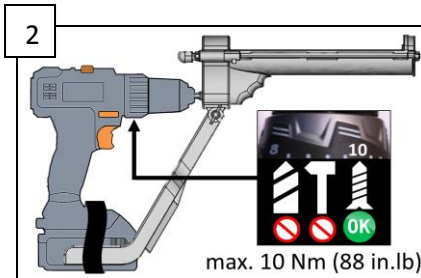
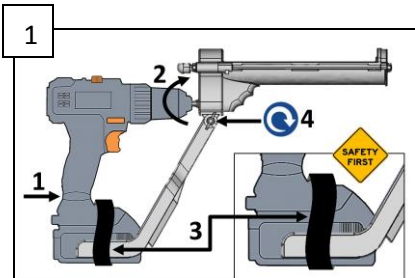
Push: **300 Kg.**
 Torque maxi: 10 N.m (88 in.lb)
 Speed rotation maxi: 400 rev/min
 Advance speed of the piston: 1mm/rev



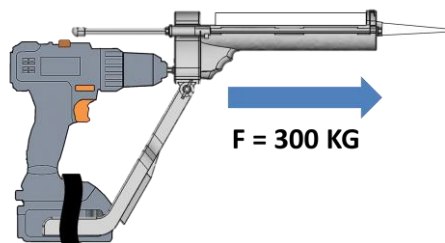
- Extrusion from the cartridge when cordless screwdriver set to screwing position.
- Drip-stop and cartridge replacement when cordless screwdriver to unscrewing position.
- Adjustable Velcro strap locks the gun on battery of cordless screwdriver.

ADVANTAGES :

- No effort for the user to extrude adhesive or silicone from the cartridge.
- The output of the extruded product flow is constant.
- High extrusion speed.
- Folds and stores easily in a tool box



VGUN R50 300KG



DESCRIPTION :

Pistolet à colle et silicone adaptable sur visseuse **avec batterie sous la poignée** (toutes tailles de batteries) pour cartouches standards diamètre 50 mm - 310 ml.

Matériaux utilisés :

- Polyamide modifié chocs et renforcé fibre de verre pour une grande résistance
- Renforts métalliques arrière et latéraux pour une grande rigidité
- Poids : 750 gr

UTILISATION :

Poussée : **300 Kg.**
 Couple admissible maxi : 10 N.m
 Vitesse de rotation maxi : 400 tr/min
 Vitesse d'avance du piston : 1mm/tr



- Avance du piston par fonctionnement de la visseuse en position vissage.
- Stop goutte et changement de cartouche par fonctionnement de la visseuse en position dévissage.
- Sangle velcro réglable pour blocage du pistolet sur la batterie de la visseuse.

AVANTAGES :

- Pas d'effort pour l'utilisateur pour extruder la colle ou le silicone de la cartouche.
- Le débit de sortie du produit extrudé est constant.
- Grande vitesse d'extrusion.
- Se replie et se range facilement dans une caisse à outil.



DESCRIPCION :

Pistola de silicona adaptable con destornillador eléctrico inalámbrico, con batería debajo del mango (todos los tamaños de la batería), para cartuchos estándar diámetro 50 mm - 310 ml.

Materiales usados:

- Poliamida modificada a prueba de choques y reforzada con fibra de vidrio para mayor resistencia.
- Refuerzo metálico trasero y lateral para alta rigidez.
- Peso: 750 gr

USO :

Empujes: **300 Kg.**
 Par de apriete máximo: 10 N.m.
 Velocidad de rotación maxi: 400 rev/min.
 Velocidad de avance del pistón: 1mm/rev.



- Extrusión del cartucho cuando el destornillador eléctrico inalámbrico está en posición de atornillar.
- Goteo-parada y reemplazo del cartucho cuando el destornillador eléctrico inalámbrico se coloca en la posición de desenroscado.
- La correa de velcro ajustable bloquea la pistola sobre la batería destornillador eléctrico inalámbrico

VENTAJAS :

- Ningún esfuerzo para el usuario para extrudir adhesivo o silicona del cartucho.
- La salida del flujo del producto extruido esta constante.
- Alta velocidad de extrusión.
- Se pliega para facilitar su almacenamiento en una caja de herramientas

