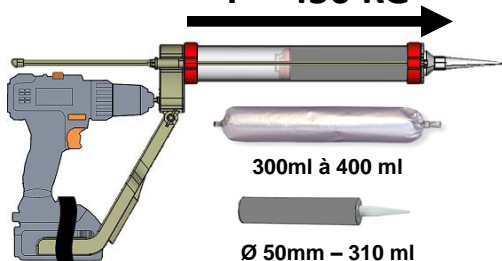


VGUN S400 450KG



F = 450 KG



DESCRIPTION :

Pistolet à colle et silicone adaptable sur visseuse **avec batterie sous la poignée** (toutes tailles de batteries) pour boudins de 300ml à 400ml et cartouches standards diamètre 50 mm - 310 ml.

Matériaux utilisés :

- Polyamide modifié chocs et renforcé fibre de verre pour une grande résistance.
- Renforts métalliques arrière et latéraux pour une grande rigidité.
- Engrenages en acier.
- Poids : 820 gr

UTILISATION :

Poussée : **450 Kg.**
 Couple admissible maxi : 15 N.m
 Vitesse de rotation maxi : 400 tr/min
 Vitesse d'avance du piston : 1mm/tr



- Avance du piston par fonctionnement de la visseuse en position vissage.
- Stop goutte et changement de cartouche par fonctionnement de la visseuse en position dévissage.
- Sangle velcro réglable pour blocage du pistolet sur la batterie de la visseuse.

AVANTAGES :

- Pas d'effort pour l'utilisateur pour extruder la colle ou le silicone
- Le débit de sortie du produit extrudé est constant.
- Grande vitesse d'extrusion.
- Se replie et se range facilement dans une caisse à outil.



DESCRIPTION :

Caulking, glue and silicone gun adaptable on cordless screwdriver, with battery under the handle (all battery sizes), for sausage cartridges from 300ml to 400ml, and standard cartridges diameter 50 mm - 310 ml.

Materials used:

- Polyamide high impact modified and reinforced with glass fibre for higher resistance.
- Metallic reinforcement back and lateral for high rigidity.
- Steel gears.
- Weight: 820 gr

USE :

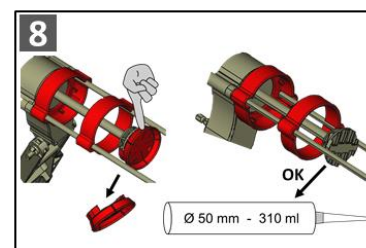
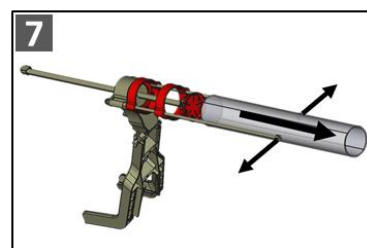
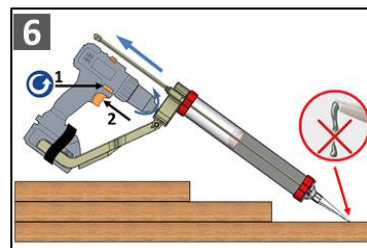
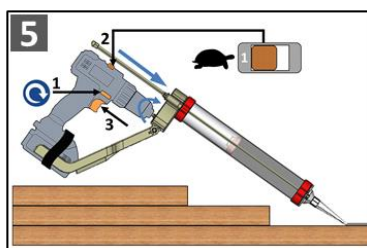
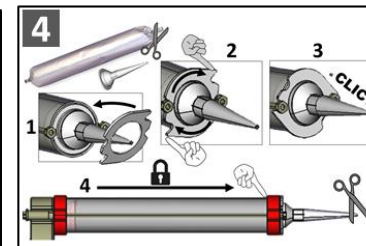
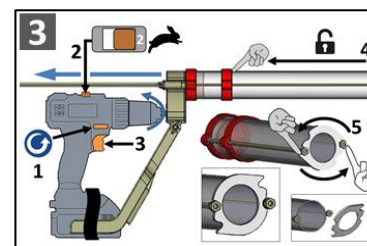
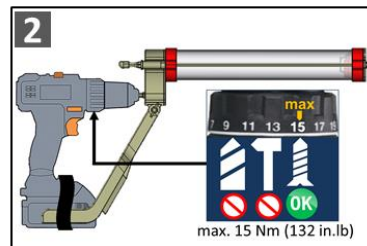
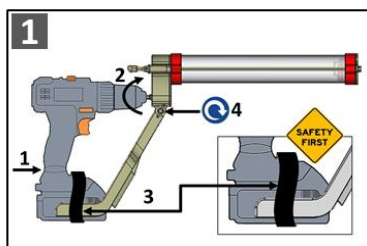
Push: **450 Kg.**
 Torque maxi: 15 N.m (132 in.lb)
 Speed rotation maxi: 400 rev / min
 Advance speed of the piston: 1mm/rev



- Extrusion from the cartridge when cordless screwdriver set to screwing position.
- Drip-stop and cartridge replacement when cordless screwdriver set to unscrewing position.
- Adjustable Velcro strap locks the gun on battery of cordless screwdriver.

ADVANTAGES :

- No effort for the user to extrude adhesive or silicone.
- The output of the extruded product flow is constant.
- High extrusion speed.
- Folds and stores easily in a tool box



VIEMEO

Email : contact@vieméo.fr
 Web : www.vieméo.fr